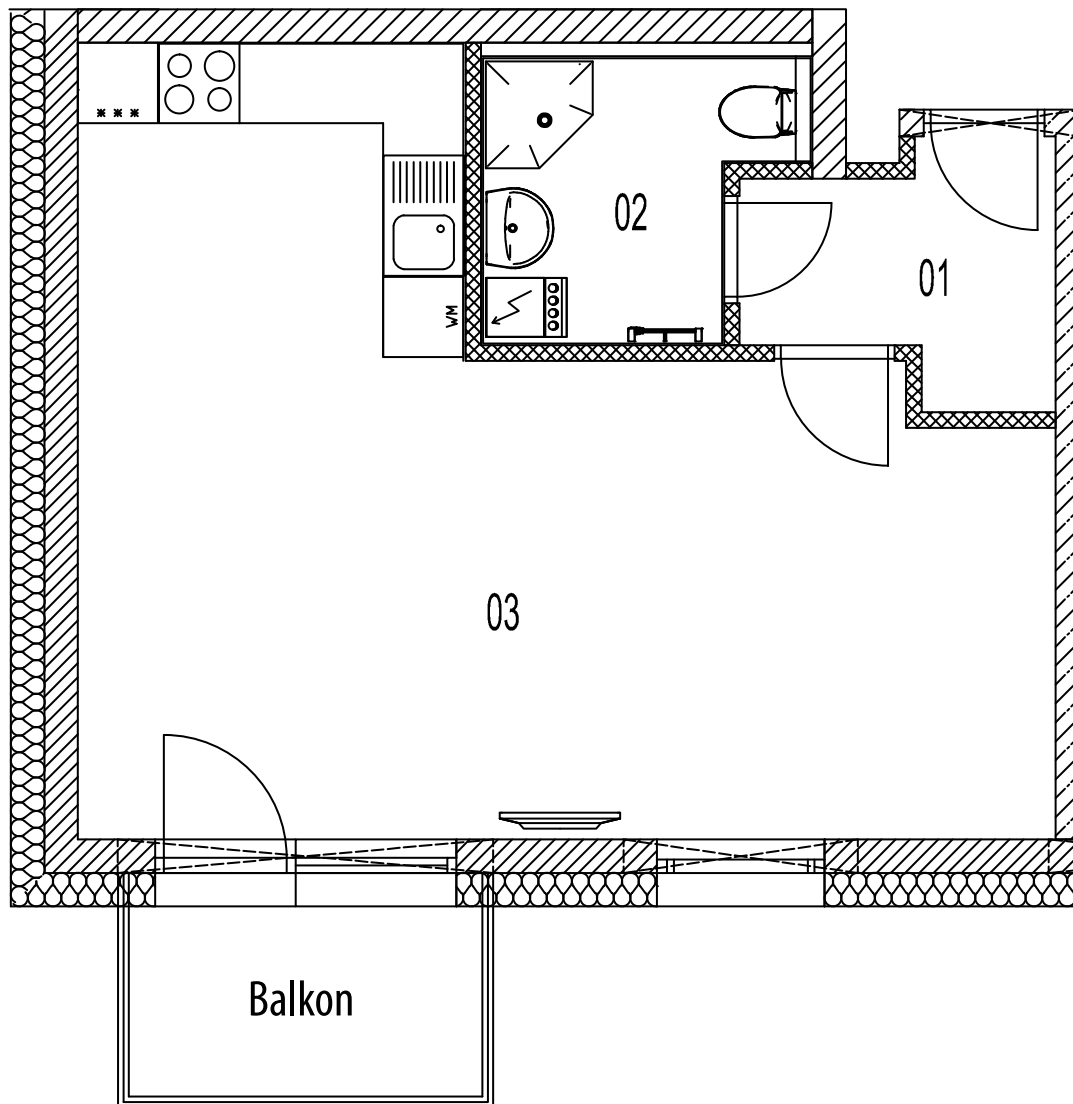


PODLAŽÍ: 4. PATRO

BYT: K405

1+KK - 41,9 m<sup>2</sup> \*



K405

BJ 1+KK

|                        |                         |
|------------------------|-------------------------|
| 01 Předsíň             | 3,75 m <sup>2</sup>     |
| 02 WC, koupelna        | 4,42 m <sup>2</sup>     |
| 03 Obytná kuchyně      | 32,44 m <sup>2</sup>    |
| Plocha jednotky        | 40,61 m <sup>2</sup> ** |
| Podlahová plocha       | 41,9 m <sup>2</sup> *   |
| Balkon                 | 4,20 m <sup>2</sup>     |
| Plocha jednotky celkem | 44,81 m <sup>2</sup>    |



PROVOZOVNA: VÍDEŇSKÁ 122, BRNO, 619 00



OBCHOD@VHKONSTRUKCE.CZ



+420 530 333 515

\* Plocha vypočtená dle metodiky nařízení vlády č. 366/2013 Sb. § 3, \*\* Čistá užitná plocha místností – není závazné.

Vyobrazené zařízení je pouze informativní a není součástí bytu. Rozsah dodávky je specifikován ve VYBAVENÍ. Změny dispozičního řešení budou individuálně naceněné v rámci clientských změn. Tento list není podrobným stavebním výkresem a možnost určitých odchylek od skutečného provedení je vyhrazena.